

CYKELSAFARI



REKVISITTER

Kridt eller små aktivitetsringe.

FORBEREDELSE

Tegn små kridtcirkler rundt på legearealet eller brug aktivitetsringe. Antallet af cirkler skal svare til halvdelen af deltagerne.

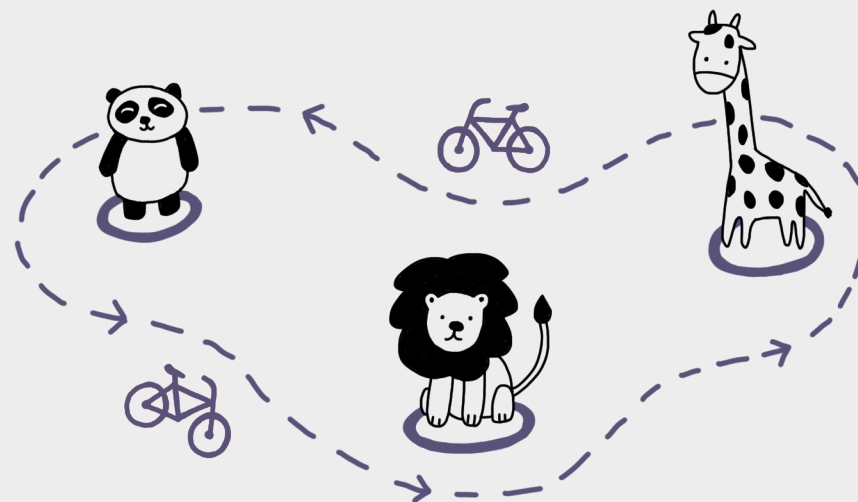
SÅDAN

Halvdelen af børnene stiller sig i hver deres cirkel uden cykel. De rækker hænderne frem foran kroppen og leger forstenede aber, tigre og andre jungledyr. Resten af børnene cykler rundt imellem dem, og prøver at klappe i "jungledyrenes" hænder. Hvis det lykkes at ramme, bliver dyret levende og opfører sig og lyder som sit dyr. Dyret bliver dog stående i ringen og forstener igen efter nogle sekunder – men kun indtil næste klap. Efter noget tid bytter dyr og cyklister roller. Junglen kan erstattes med andre universer, fx eventyrland med trolde og hekse, monsterland med uhyrer eller juleland med nisser og engle.

DET ØVER CYKLISTERNE

- **At cykle langsomt og manøvrere imellem forhindringer**
- **At køre med én hånd**
- **Fantasi og mod til at vække dyrene til live**

Tip: Hvis legeinstruktøren også er et dyr og tør opføre sig rigtig sjovt og fjollet, smitter det af på børnene, så de også tør slippe sig mere løs.



IDÉER TIL LEGEUDVIKLING

Forenkling: Statisterne er bare sig selv, og børnene hilser på dem med "high fives" eller vink.

Udvikling: Cyklisterne kører et par stykker sammen rundt i små slangeformationer, hvor den forreste styrer og de andre følger efter.

Variation: En af statisterne er monstret men børnene ved ikke hvem. De andre er bare fredelige træer der drejer når man klapper dem i hænderne. Når man rammer monstret vågner det med et brøl og løber ud for at fange børnene. Hvis man bliver fanget skal man være statist i næste omgang.