

# Årsberetning 2010 – 2011

**Bestyrelse** Bestyrelsen har i perioden bestået af:

<b>Henning Liljendahl</b>	Formand
<b>Jens Andersen</b>	Næstformand
<b>Birger Madsen</b>	Kasserer
<b>Birthe Hallbäck</b>	Sekretær
<b>Flemming Nielsen</b>	
<b>Jesper Wang Larsen</b>	
<b>Henrik Friis</b>	Suppleant
<b>Susanne Sindberg</b>	Suppleant

Der har i perioden været afholdt 6 bestyrelsesmøder.  
På møderne gennemgås fast følgende hovedområder: post, økonomi og udvalg.

Bestyrelsen har udover den daglige drift deltaget i aktiviteter som beskrevet under de enkelte udvalg og møder på landsplan som nævnt nedenfor.

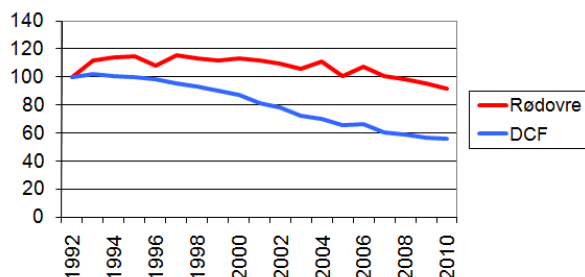
**Revision** Revisionen har i perioden bestået af:

<b>Jann Larsen</b>	
<b>Inge Jørgensen</b>	
<b>Birgit Hendrichsen</b>	Suppleant

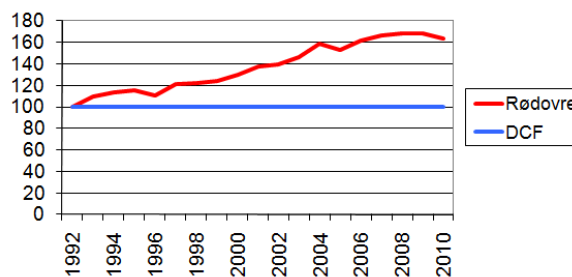
**Medlemmer** Medlemstallet var ved udgangen af **2010** opgjort til **330**.

	<b>2010</b>	<b>2009</b>	<b>Ændring</b>	<b>%</b>
<b>Afdeling</b>	330	341	-11	-3,2
<b>DCF</b>	16864	16927	-63	-0,4

Relativ medlemsudvikling 1992-2010  
for Rødovre og DCF



Relativ medlemsudvikling 1992-2010  
Rødovre / DCF



## Landsplan

Landsmødet blev afholdt 29. – 31. oktober i Ballerup med ca. 100 deltagere. Fra Rødovre afdeling deltog: **Jens Andersen (delegeret), Flemming Nielsen (delegeret), Birthe Hallbäck, Finn Kristensen, Per Holm og Henning Liljendahl.**

Det blev vedtaget at udvide forbundets vedtægter, således at "Hovedbestyrelsen kan godkende oprettelse af temaafdelinger, der ikke er geografisk bundet, men som udspringer af medlemmernes særlige interesse for et nærmere afgrænset tema inden for Dansk Cyklist Forbunds formål."

**Claus Hansen** blev genvalgt som landsformand.

Se indhold under de viste links:

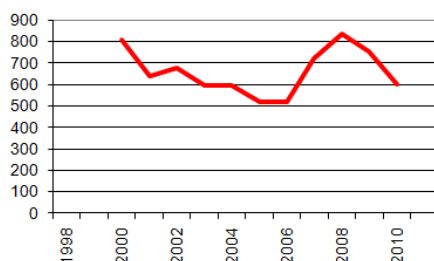
Arbejdsprogram	<a href="http://www.dcf.dk/composite-1450.htm">http://www.dcf.dk/composite-1450.htm</a>
Beslutningsreferat	<a href="http://www.dcf.dk/composite-1579.htm">http://www.dcf.dk/composite-1579.htm</a>

## VCTA

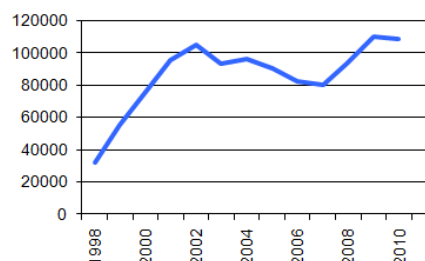
Vi deltog igen i 2010 i **Vi cykler til arbejde** med omdeling af kampagnemateriale. Kommunen viste som de tidligere år også denne gang stor velvilje ved dels at give et pænt beløb til præmier samt ved at sørge for trykning og rundsendelse af kampagnematerialet til firmaer og institutioner i kommunen. Øvrige omkostninger blev dækket af VCTA-sekretariatet.

Fra Rødovre deltog **50** hold med i alt **599** deltagere som tilsammen cyklede **64.615** km. Efterfølgende blev der trukket lod blandt de deltagende hold om et topeak mini værktøj, til hver af deltagerne på de udtrukne hold.

VCTA-deltagelse 2000 - 2010  
for Rødovre



VCTA-deltagelse 1998 - 2010  
Landsplan



## Værkstedsudvalget

Værkstedsudvalget har bestået af: **Jørgen Behrens og Henning Liljendahl.**

Værkstedet har holdt åbent hver mandag året igennem – dog undtaget juli og december måneder.

Fremmødet har i den forløbne sæson været svingende, nogle gange er der ingen gæster, andre gange kan der godt være lidt trængsel.

## Bladudvalget

Bladudvalget har bestået af: **Flemming Nielsen**, som gennem året har udarbejdet 4 lokalblade med diverse information, primært af lokal interesse.

## Trafik-udvalget

Trafikudvalget har i perioden bestået af **Jens Andersen, Susanne Sindberg** og **Henning Liljendahl**.

Jens har deltaget i møder vedr. de såkaldte Cykelsuperstier ([www.cykelsuperstier.dk](http://www.cykelsuperstier.dk))

## Turudvalget

Turudvalget har i **2009 – 2010** bestået af 11 personer:

**Bert Thomsen, Birger Madsen, Birthe Hallbäck, Carsten Pihl, Flemming Nielsen, Henning Liljendahl, Jens Andersen, Karin Thomsen, Peter Lafrenz, Poul Møller Christensen** og **Susanne Sindberg**.

Kommende sæson:

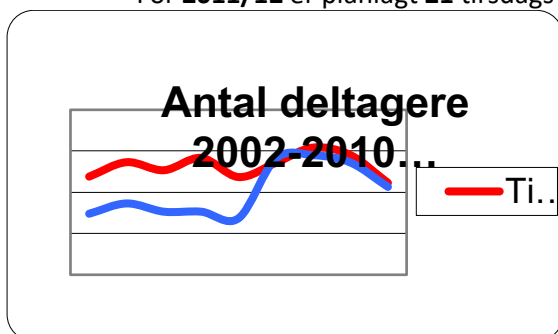
Afgang: **Birthe Hallbäck** og **Carsten Pihl**.

Tilgang: **Jens Peter Jakobsen** og **Lone Belhage**.

Udvalget har gennemført **35** cykelture i **2010** med ialt **872** deltagere fordelt som følger:

Turtype	Antal ture	Maksimalt deltagerantal	Gennemsnitligt deltagerantal	Minimalt deltagerantal
Tirsdagsture	<b>21</b>	<b>31</b>	<b>21,2</b>	<b>7</b>
Dagture	<b>14</b>	<b>252</b>	<b>30,4</b>	<b>5</b>

For **2011/12** er planlagt **21** tirsdags-, **9** søndags- og **3** lørdagsture samt **2** flerdagsture.



### Deltagerantal

	2002	2003	2004	2005	2006	2007	2008	2009	2010
--	------	------	------	------	------	------	------	------	------

Tirsdagsture	Gennemsnit	23,8	27,3	24,1	27,0	23,7	25,9	29,4	27,6	<b>21,2</b>
	Totalt	476	546	507	567	474	543	617	580	<b>446</b>

Dagsture	Gennemsnit	19,7	20,4	19,1	18,0	17,1	40,3	41,4	38,9	<b>30,4</b>
	Totalt	296	346	306	306	274	564	580	544	<b>426</b>

## Hjemmeside

Hjemmesiden vedligeholdes af **Henrik Friis** (web-master), med oplysninger om ture, værksted, klagecentral, foreningsinformation, referater og oversigter over udvalg. Siden kan findes på: <http://www.dcfafd.dk/roedovre/>.